

## Enregistreur de données type : CMC-99

Bien plus qu'un enregistreur de données...

- Enregistreur/contrôleur de données multi-canaux compact
- 48 entrées analogiques / digitales max.
- 24 entrées thermocouples / 12 RTD max.
- 8 sorties courants ou 16 relais / SSR max.
- Ecran tactile 3,5" TFT, 320 x 240 pixels

NOUVEAU



Le CMC-99 est un appareil multi-canaux, puissant et polyvalent.

Il a une capacité importante pour enregistrer les données, si la fonction d'enregistrement est demandé et activé. C'est un des premiers dispositifs industriels qui intègre les fonctions de contrôle (PID, ON / OFF, heure, état des alarmes, etc) et l'enregistrement des valeurs de consigne, et de courant.

Le firmware Linux, lui donne une bonne stabilité. L'écran tactile permet une configuration facile et confortable.

La présentation des données est très lisible et attrayantes. Bien que le CMC-99 soit de petites dimensions, il peut intégrer jusqu'à 48 entrées.

Configuration possible de 3 à 16 modules entrée/sortie.

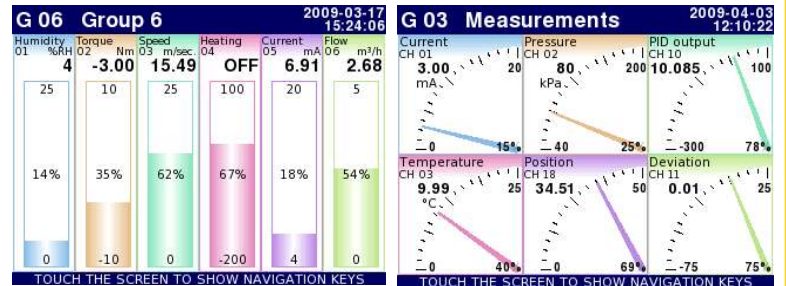
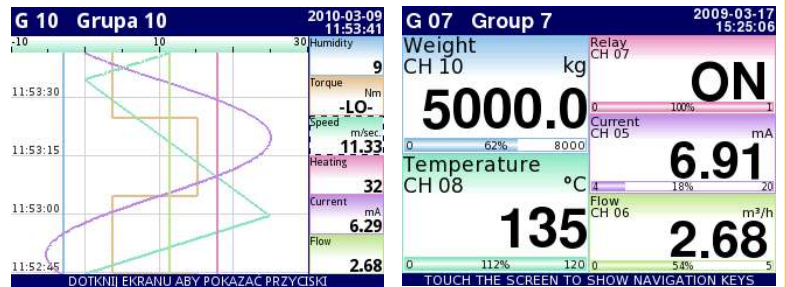
L'appareil peut enregistrer simultanément 60 voies à une fréquence de 10Hz (dix échantillons par seconde, avec une limitation du nombre de données enregistrées).

mémoire de stockage interne : 1,5 Go.

Mémoire suffisante pour un enregistrement continu de tous les canaux à une vitesse de 1 échantillon par seconde (chaque canal) soit plus de 50 jours, 250 000 000 échantillons au total!

L'utilisateur peut télécharger des données stockées en utilisant une clé USB.

### Exemples d'affichage



- Ecran 3.5" TFT, 320 x 240 pixels,
- Système interne sous Linux
- Contrôle multiple des sorties à partir d'une simple valeur d'entrée,
- Contrôle de sorties à partir de plusieurs entrées logiques
- Pilotage d'éléments externes,
- Régulation PID
- Affichage : numérique, bargraphe, courbe,
- Régulation PID
- programmation via écran, souris PC ou clavier.

### Caractéristiques techniques

**Alimentation** : 19V à 50V DC; 16V à 35V AC, ou 85 à 260V AC/DC

**Consommation** : 15 VA typique; 20 VA max.

**Affichage** : 3.5" graphique TFT, 16-bit couleur, 320 x 240 pixels, écran tactile

**Entrées** :

- 48 analogiques (0-20 mA ou 0-10V) max.
- 48 digitales max.
- 24 Thermocouples max.
- 12 RTD max.

**Entrée digitale** : 1 x 24V DC, optocouplée

**Alim. capteur** : 24 V DC ± 5% (200 mA max.pour version en entrée courant)

**Sorties** : - 8 analogiques (4-20 mA)

- 16 relais (1A/250V) / SSR ou 8 relais 5A/250V max.

Entrées et sorties à distance disponibles, via RS-485/Modbus RTU

**Interface de communication** :

standard: RS-485 (Modbus RTU), 1 x USB Host, USB Device  
version améliorée : (incl. module ACM): 2 x RS-485, 1 x RS-485/232, 1 ou 2 x USB Host, 1 x USB Device, 1 x Ethernet 10 MB (Ethernet dispo. Q3/2010)

**Protection**:

version standard: a) IP 40, b) IP 42 (avec porte transparente STD-99, voir : Accessoires), c) IP 65 (avec système additionnel en façade)

version avec USB en façade: d) IP 40, e) IP 42 (avec porte transparente STD-99, voir : Accessoires)

**Mémoire** : interne 1.5 GB, sur 50 jours (250 000 000 données)

**Température d'utilisation** : 0°C à +50°C

**Température de stockage** : -10°C à +70°C

**Montage**: Panneau

**Matière boîtier** : NORYL - GFN2S E1

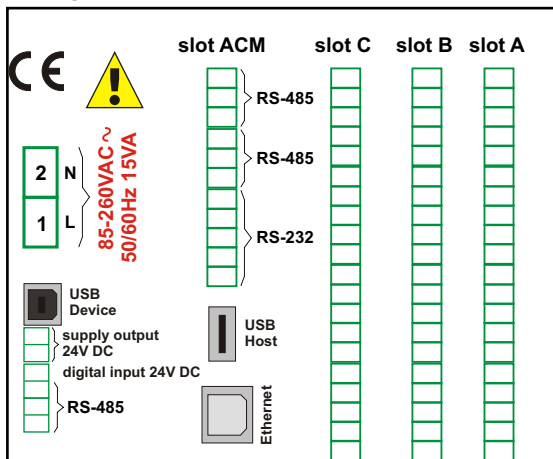
**Dimensions** : 96 x 96 x 100 mm

**Découpe** : 90.5 x 90.5 mm

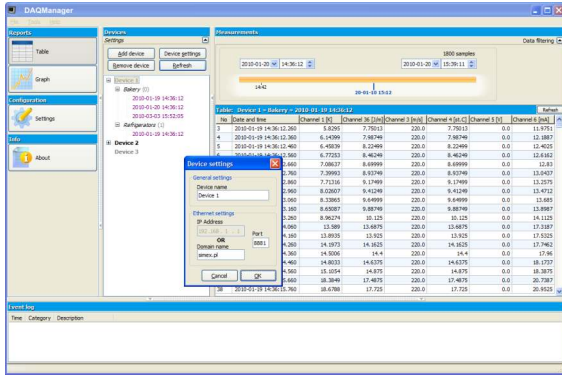
**Profondeur** : 102 mm min.

**Epaisseur panneau** : 5 mm max.

### Exemple de raccordement



## Option logiciel PC Logiciel DAQ Manager



Le logiciel d'acquisition de données DAQ Manager permet de collecter sous formes de tableau ou de courbe L'ensemble des données de chaque groupe de mesure. Il est capable aussi d'exporter toutes ces valeurs vers des fichiers externes. Il est livré sur support CD rom (avec boîtier) ou téléchargés directement à partir de notre site internet (sans frais). Chaque CMC-99 est livré avec une licence d'un mois gratuite pour l'enregistrement de données, ce qui vous permet d'utiliser l'appareil avec toutes ses fonctions. Pour une utilisation illimitée du CMC 'une clé de licence individuelle est requise (séquence de chiffres et de lettres). Il permet également la visualisation et l'impression de rapport des données enregistrées de chaque voies.

### Codification

CMC-99-A/B/C-1-X-XX1

#### slot A:

E  
U14  
U18  
U16  
RT4  
TC4  
TC8  
D8  
D16

#### slot B:

E  
U14  
U18  
I16  
RT4  
TC4  
TC8  
D8  
D16  
R81  
IO2  
IO4

#### slot C:

E  
U14  
U18  
I16  
RT4  
TC4  
TC8  
D8  
D16  
R81  
R45  
S8  
S16  
IO2  
IO4

#### options:

00 : sans options (prise USB arrière, IP 40)  
01 : IP 65 (prise USB arrière)  
0B : prise USB en façade (IP 40)  
0C : 2 x USB (IP 40)  
0G : module ACM (IP 40)  
0H : IP 65 + module ACM (prise USB arrière)  
0K : prise USB en façade + module ACM, (IP 40)

#### Alimentation :

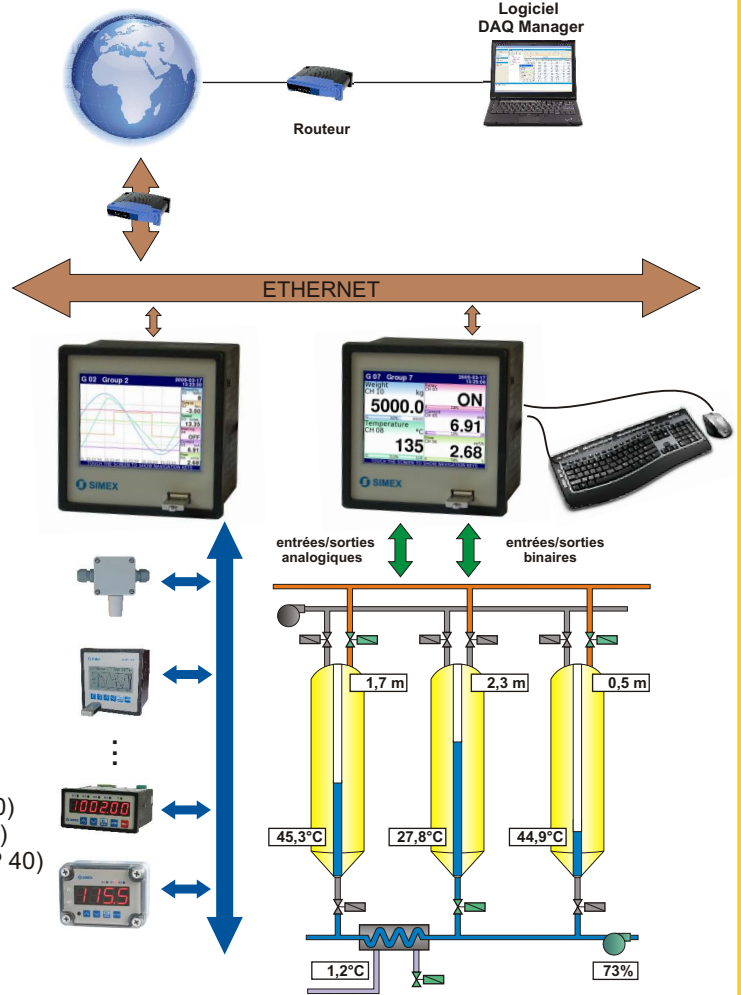
3 : 19V ÷ 50V DC, 16V ÷ 35V AC  
4 : 85V ÷ 260V AC/DC

#### Spécification:

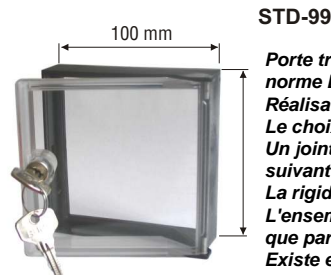
E : vide  
U14 : 4 x tension + 4 x courant  
U18 : 8 x tension + 8 x courant  
U16 : 16 x tension  
I16 : 16 x courant  
RT4 : 4 x RTD  
TC4 : 4 x TC  
TC8 : 8 x TC  
D8 : 8 x digitale  
D16 : 16 x digitale  
R81 : 8 x SPST relais 1A  
R45 : 4 x SPDT relais 5A  
S8 : 8 x SSR  
S16 : 16 x SSR  
IO2 : 2 x 4-20 mA sorties  
IO4 : 4 x 4-20 mA sorties  
ACM: Advanced Communication Module (pas encore disponible)

## Applications typiques

- Contrôle et mesure d'un système centralisé de température
- Contrôle de chauffe multi zones
- Système de commande de station de pompage
- système de pulvérisation et de chauffage pour la conception graphique.



### Accessoires

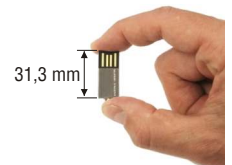


STD-99

Porte transparente et armature moulées suivant norme DIN 43700, verrouillable à clef. Réalisation avec ajustement précis. Le choix du matériau évite toute corrosion. Un joint en cahoutchouc assure une étanchéité IP 42 suivant DIN 40050. La rigidité du support permet à la porte un bon maintien. L'ensemble fermé ne peut être ouvert (sans la clef) que par la force. Existe en pièce de rechange.

#### Mini USB stick

La mini carte USB est très petite, elle permet de stocker jusqu'à 8GB de données. Dimensions : 31,3 x 12,4 mm. Cette carte est idéale pour le stockage des données : Porte fermée !



#### DAQ Manager Software Box

