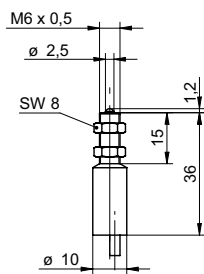


Commutateurs de précision My-Com

MY-COM E

Exemple de dessin d'encombrement



Données générales

Reproductibilité	< 0,001 mm
Course mécanique avant contact / Course mécanique après contact	- / env. 0,8 ... 1,5 mm

Données électriques

Tension continue max.	15 VDC
Courant de commutation DC max.	2 mA
Tension alternative max.	24 VAC
Courant de commutation AC max.	50 mA
Circuit de sortie	A ouverture (NC) mécanique

Données mécaniques

Pointe de contact	Métal dur
Matériau du boîtier	Laiton nickelé
Dimensions	6 mm
Longueur du boîtier	36 mm
Version de raccordement	Câble, 80 cm

Conditions ambiantes

Température de fonctionnement	-20 ... +75 °C
Classe de protection	IP 50

Référence de commande

MY-COM E100/80
MY-COM E75/80

Force de pression

100 cN

75 cN

Exemple d'image



Distribué par :


 2 rue René Laennec 51500 Taissy France
 Fax: 03 26 85 19 08, Tel : 03 26 82 49 29

 Email : hvssystem@hvssystem.com
 Site web : www.hvssystem.com