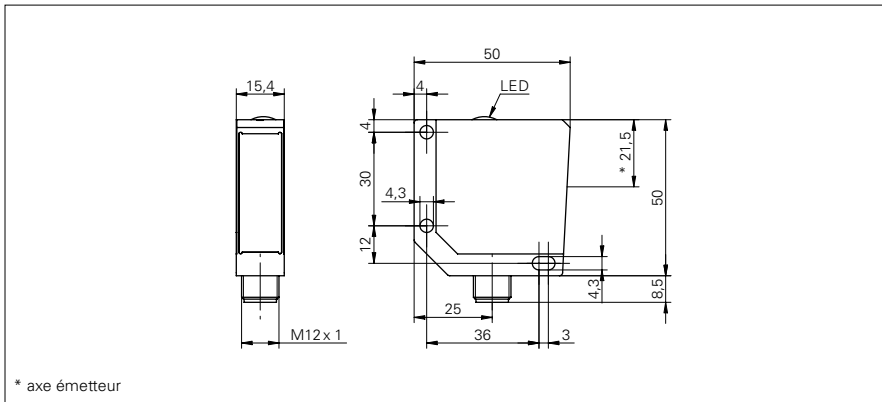


## Barrières simples

## OSDM 16 (Laser)

## Exemple de dessin d'encadrement



## Données générales

Fonction	Barrière simple laser
Emetteur / Récepteur	Emetteur
Source lumineuse	Diode laser rouge, pulsée
Portée de service Sb	8 m
Reproductibilité	< 0,4 mm du foyer laser
Classe laser	1
Distance foyer	400 mm
Longueur d'ondes	675 nm

## Données électriques

Plage de tension +Vs	10 ... 30 VDC
Consommation max.	75 mA
Courant absorbé moyen	60 mA
Protégé contre inversion polarité	oui

## Données mécaniques

Largeur / Diamètre	15,4 mm
Hauteur / Longueur	50 mm
Profondeur	50 mm
Forme du boîtier	parallélépipédique
Matériau du boîtier	Zinc moulé sous pression
Face avant (optique)	verre

## Conditions ambiantes

Température de fonctionnement	10 ... +50 °C
Classe de protection	IP 67

## Référence de commande

OSDM 16D9601

OSDM 16D9601/S14

## Version de raccordement

Câble 3-pôles, 2 m

Connecteur M12 4-pôles

## Exemple d'image



## Mise en garde

**CLASS 1  
LASER PRODUCT**

IEC 60825-1, Am. 2, 2001

Complies with 21 CFR 1040.10 and 1040.11  
except for deviations pursuant to laser  
notice No. 50, dated July 26, 2001

Distribué par :



2 rue René Laennec 51500 Taissy France  
Fax: 03 26 85 19 08, Tel : 03 26 82 49 29

Email : hvssystem@hvssystem.com  
Site web : www.hvssystem.com