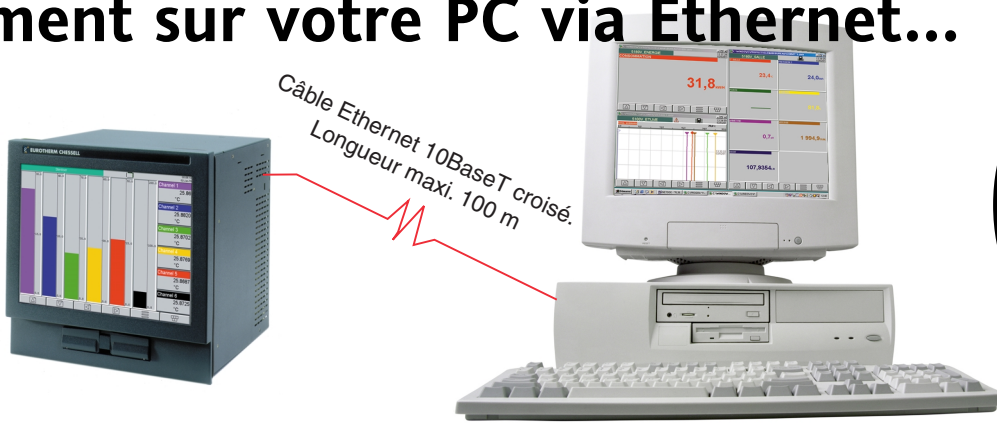


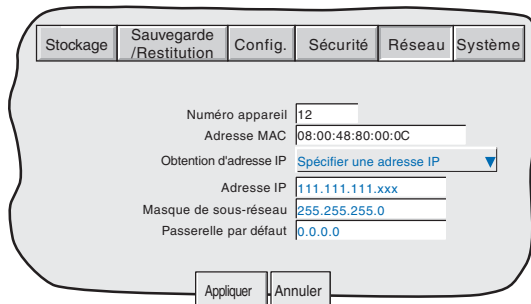
Pour visualiser vos mesures directement sur votre PC via Ethernet...



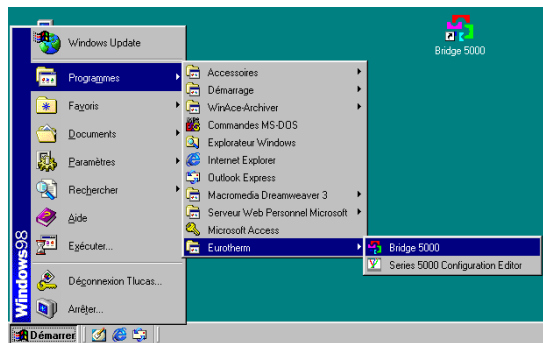
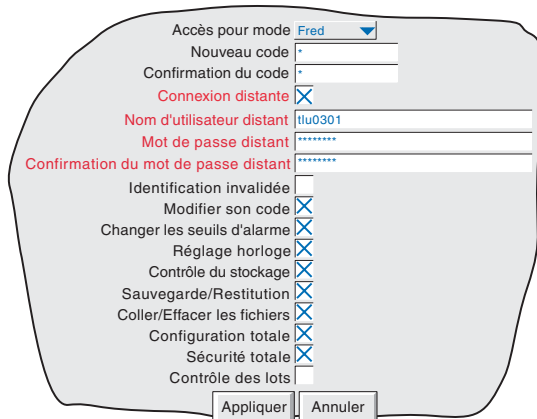
Ce logiciel permet de suivre son procédé à distance depuis tout PC connecté à un réseau Ethernet 10 base T ou directement relié à un 51XXV. Les vues présentées sont identiques à celles existantes sur le 51XXV. Plusieurs sessions peuvent être lancées sur le PC, soit pour visualiser plusieurs appareils simultanément, soit pour visualiser les données d'un même appareil sous différents formats. Les vues s'adaptent automatiquement à la taille de l'écran disponible.

Cette fiche technique ne traite que la liaison directe entre UN PC et UN enregistreur.

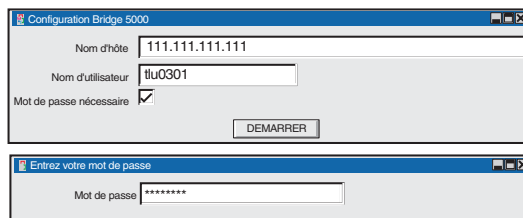
1. Sur le 51XXV, dans le menu Réseau/adresse, spécifiez une adresse IP quelconque (si vous utilisez un réseau Ethernet existant, contactez votre administrateur réseau).
3. Une fois que vous avez installé le logiciel Bridge 5000 sur votre PC en suivant les instructions fournies avec le CD ROM, cliquez sur Démarrer/Programmes/Eurotherm/Bridge 5000.



2. Dans le menu Sécurité/accès, validez le champ 'Connexion distante' et créez un nom d'utilisateur puis un mot de passe, confirmez ce mot de passe puis appuyez sur le bouton Appliquer.



4. Une fenêtre 'Configuration de Bridge 5000' vous demande d'entrer des paramètres. Dans la rubrique 'Nom d'hôte', entrez l'adresse IP de l'enregistreur. Dans la rubrique 'Nom d'utilisateur', entrez le nom spécifié dans l'enregistreur sous le nom 'Nom d'utilisateur distant'. Cochez la boîte 'Mot de passe nécessaire' puis cliquez sur Démarrer, une deuxième fenêtre vous demande le mot de passe créé dans l'enregistreur à la rubrique 'Mot de passe distant'.



5. Une fois le mot de passe entré, appuyez sur la touche 'Enter' de votre clavier.
6. Le programme affiche 'Démarrage du système' puis affiche la vue de courbes.

Logo du logiciel



Nomfichier.uhv

EUROTHERM AUTOMATION
Division CHESSELL

Distribué par :



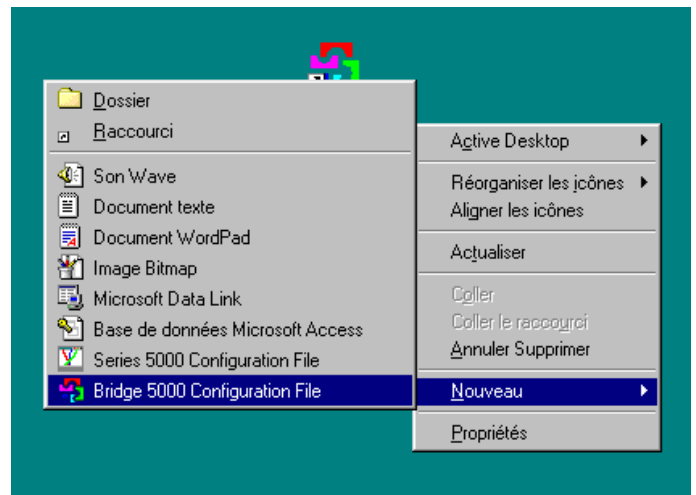
Contact : hvssystem@hvssystem.com

Tél : 0326824929
Fax : 0326851908

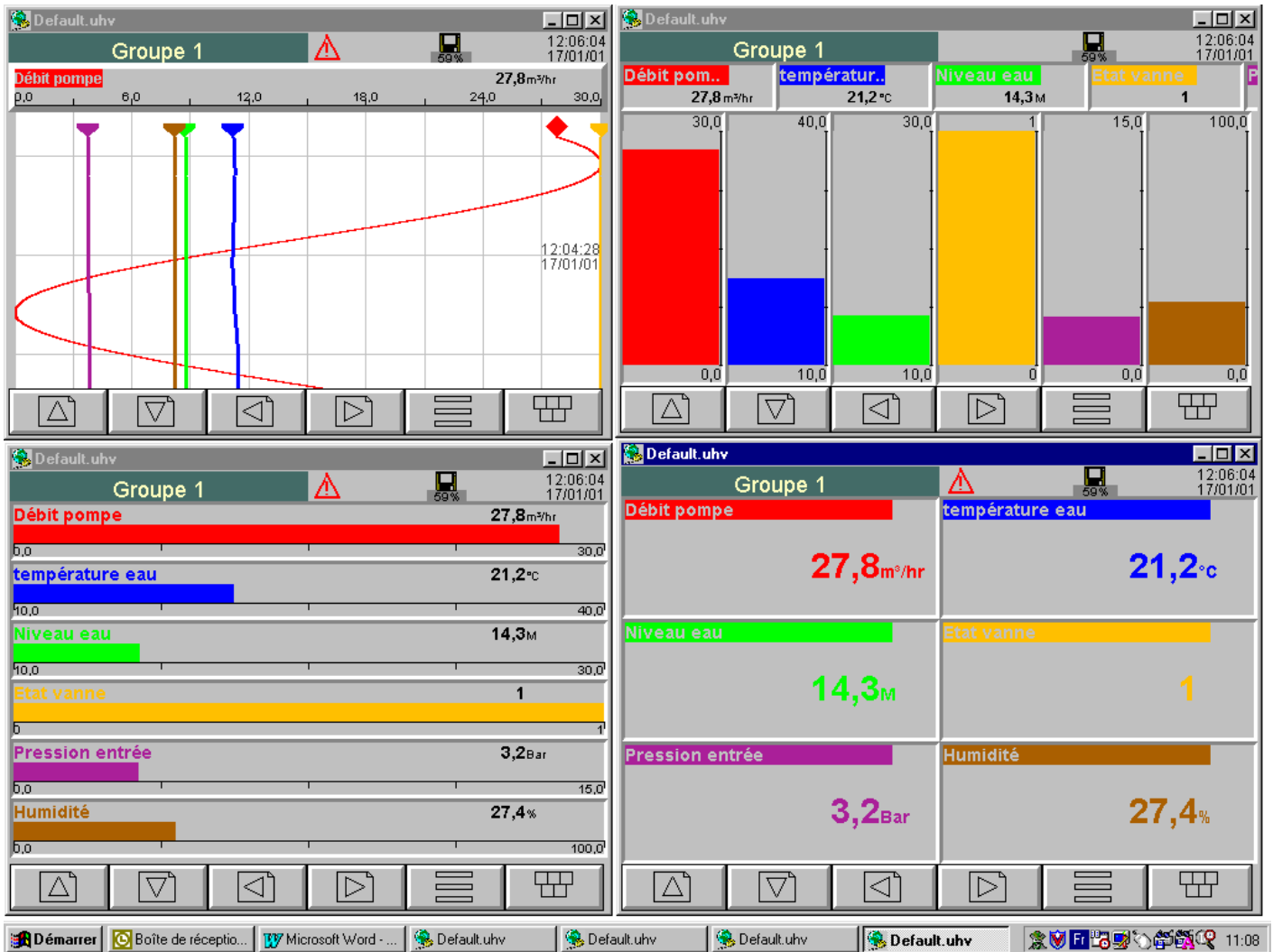
Siège social :
2 rue René Laennec
51500 Taissy
France

www.hvssystem.com

Vous pouvez créer des connexions Bridge 5000 supplémentaires en cliquant avec le bouton droit de votre souris sur le bureau puis en sélectionnant Nouveau/Bridge 5000 Configuration File.



Exemple de vue multi-sessions



Notes : Votre PC est logiquement configuré en heure GMT+1 (heure de Paris) dans Démarrer/Paramètres/Panneau de configuration/Date et heure, rubrique Fuseau Horaire.

Pour que l'heure affichée sur les écrans Bridge 5000 soit correcte, l'enregistreur doit être configuré en Fuseau horaire ECT dans le menu Système/Paramètres pays.

Configuration minimale :

Pentium 90 avec Windows 95/98/NT, 32 MO de RAM, 50 MO sur disque dur, Carte graphique avec plus de 256 couleurs.

De plus amples détails vous sont donnés dans le Manuel d'options HA301060.