







AutoLok 4: Interverrouillage à Electro-aimant

Avantages

-  Broche et mécanisme extrêmement résistants (Acier inoxydable)
-  Tête orientable à 4 X 90°
-  Tolérance d'alignement $\pm 12\text{mm}$
-  Clé d'annulation (en cas de coupure d'électricité)
-  Voyants de signalisation
-  Adaptable sur tous les types de protecteurs (coulissants ou à charnière)

Conçu pour

- Les machines à inertie
- Les zones à fréquence d'accès élevée

Applications Typiques

- Zones automatisées
- Zones de maintenance
- Transbordeurs
- Chaînes de fabrication

Principe de Fonctionnement

Machine en service, la broche est prisonnière dans l'**AUTOLOK4** assurant le verrouillage de l'accès. Le mécanisme électromécanique empêche la libération de la broche. Pour ouvrir l'accès, l'opérateur doit d'abord stopper la machine au pupitre de commande et attendre qu'elle ait complété son cycle. Une fois son cycle terminé, l'électro-aimant est alimenté. A ce point, le voyant jaune indique à l'opérateur que le protecteur peut être ouvert.



Accès ouvert, le voyant rouge indique que l'accès est ouvert.

Options Possibles

- **Module pour clé de sécurité**
Placé entre la tête et le corps de l'appareil, ce module permet de libérer une clé de consignation en complément de l'interverrouillage standard
- **Option POD**
Disponible sous 3 versions - Serrure à contact, Bouton poussoir et Voyants de Signalisation permettant un grand nombre de combinaisons
- **Bouton coup de poing d'évacuation d'urgence**
Permet le déverrouillage de l'appareil depuis l'intérieure de la zone en cas d'évacuation d'urgence
- **Consignation par cadenas**
Une fois inséré et cadencé, ce dispositif obstrue l'entrée de la poignée évitant ainsi le risque d'enfermer l'opérateur dans la zone et autoriser la remise en marche de la machine
- **Système à contact pour clé d'annulation**
Permettant une sécurité supplémentaire en cas d'utilisation de la clé d'annulation lors d'une panne de courant



Options pour L'AutoLok 4



Consignation par cadenas



Module pour clé de sécurité



Bouton coup de poing d'évacuation d'urgence



Système à contact pour clé d'annulation



Serrure à contact



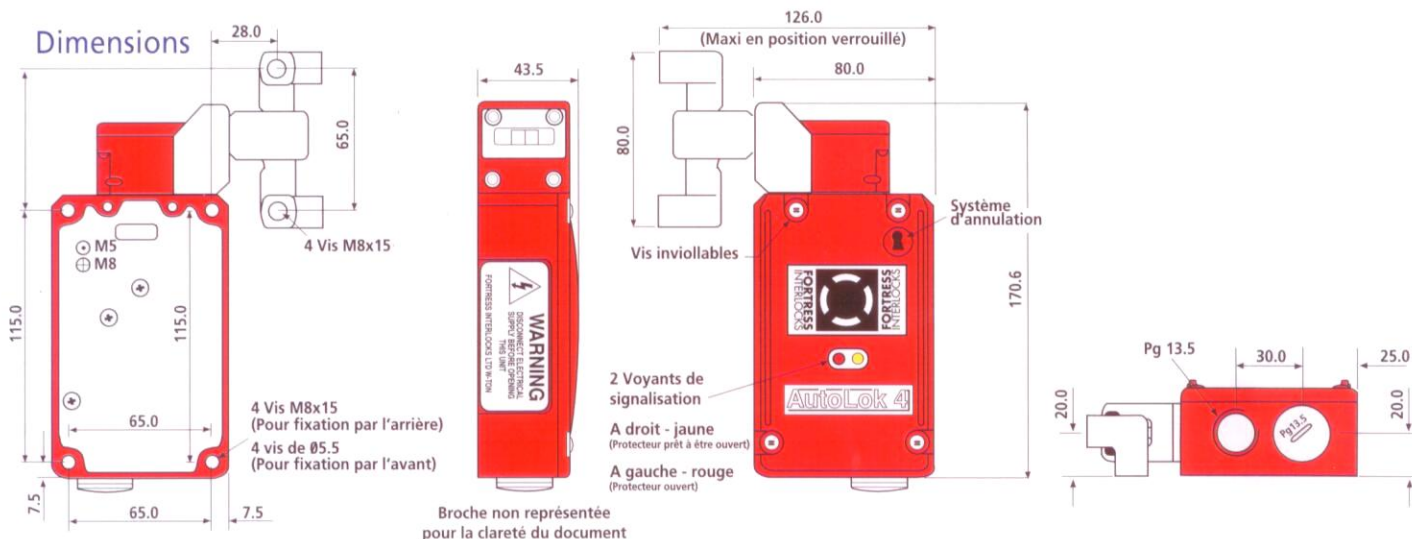
Bouton poussoir ou arrêt d'urgence



Voyants de signalisation



Contact pour enseignement ou programmation

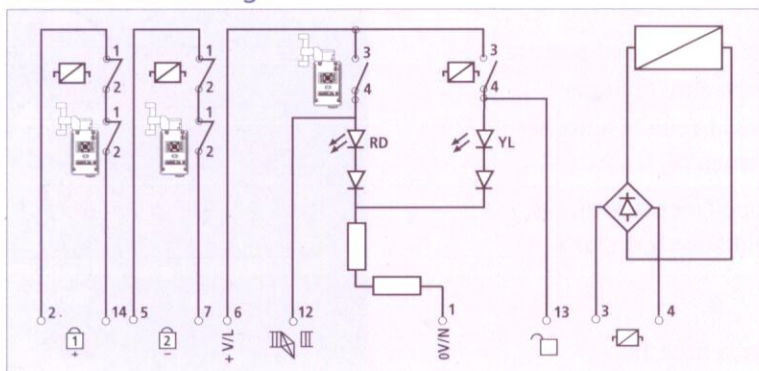


Informations Techniques

CARACTERISTIQUES

Boitier	Alliage de Zinc (B51004A), Acier inoxydable (B53146)
Finition.....	Revêtement vernis à base de poudre de polyester sur le boitier
Couleur	Rouge et Acier Inox
Degrès de protection	IP67 (DIN 400050)
Effort Minimum d'ouverture positive	50N
Résistance à l'arrachement de la clé	2500 N
Vitesse d'attaque maximale.....	20m/minute
Durabilité mécanique	1 Million de cycles de manoeuvre
Fréquence de fonctionnement maximum.....	7200 cycles de manoeuvre par heure
Température de l'air ambiant	-5° à +40°
Entrée de câble	2.5 mm ²
Type de Bornier.....	Wago (résistant aux vibrations)
Conformité de l'élément de contact	DIN VDE 0660 Part 206
Caractéristique de l'élément de contact.....	2 NO / 2 NF
Type	Contact à manoeuvre positive à l'ouverture
Intensité maximale	10A
Tension d'alimentation de l'élément de contact	230 V AC
Distance d'isolation de l'élément de contact	2x2mm par élément de contact
Constituant de l'élément de contact.....	90% Argent et 10% Nickel
Caractéristiques assignées d'emploi	AC16 ou DC 13
Tensions d'alimentation	24V AC/CC, 48V AC/CC, 110V AC/CC, 220 V AC ou 230 V AC
Résistance de contact	20 M Ohm
Tension d'isolement maximum	2500V AC
Puissance de l'électro-aimant	12W
(Consommation d'un électro-aimant alimenté en 24v continu)	(500m A)
Facteur de marche de l'électro-aimant	100%
Tension d'alimentation de l'électro-aimant ..	24V AC/DC, 48V AC/DC, 110V AC/DC, 220 V AC ou 230 V AC
Tension d'alimentation: Tolérance	85% à 110% du nominal

Schema de Cablage



A Préciser

A la commande, veuillez préciser la tension d'alimentation de l'électro-aimant et du circuit de commande.

Montage

4 trous permettent une fixation par l'avant ou par l'arrière. L'unité principale est fixée sur le Dormant (Partie fixe) et la broche est montée sur le Battant (partie mobile). Ce système peut être monté dans toutes les orientations, sur des portes coulissantes comme à charnières.

Une notice de montage est fournie avec chaque appareil, les notices de montages étant disponibles sur simple demande.

Option

N'hésitez pas à nous contacter pour plus d'informations techniques sur les équipements modulaires suivants:

- AutoLok 4 avec clé de sécurité
- AutoLok 4 avec option POD
- AutoLok 4 avec bouton d'évacuation d'urgence
- AutoLok 4 avec clé de sécurité & option POD



SERV TRAYVOU INTERVERROUILLAGE S.A
56-58 Rue Brûlefer
93106 MONTREUIL CEDEX FRANCE
Téléphone: (33) 01 48 18 15 15
Facsimilé: (33) 01 48 59 68 50