



**TOUTES
COULEURS
DISPONIBLES
IR & UV INCLUS**

**PUISSANCE
D'ÉCLAIRAGE
GRÂCE AUX LEDS
DE PUISSANCE**

S-COA

CONFINE

Éclairage coaxial
Surpuissant

Zone utile couverte 50x50 mm

12 LEDs Haute Puissance

Corps aluminium anodisé noir

Distribué par :

HVS.
PRECONISATEUR DE SOLUTIONS DEPUIS 1985

Contact :
hvssystem@hvssystem.com

Tél : 0326824929
Fax : 0326851908

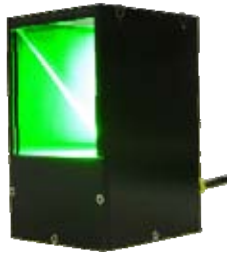
Siège social :
2 rue René Laennec
51500 Taissy
France

www.hvssystem.com

**TPL
VISION**
Active LEDs solutions

www.tpl-vision.net

ECLAIRAGE COAXIAL 50 x 50 mm



Quel usage :

Produit une lumière diffuse. Très utile pour accentuer les différences de planéité sur une pièce. Permet d'augmenter le contraste entre des défauts de surface et la surface elle-même.

Comment l'utiliser :

Positionner l'éclairage COAX au dessus et au plus près de la pièce. La caméra observe la pièce à travers la lame semi réfléchissante.

Place dans la gamme TPL :

Version haute puissance . Il permet de répondre aux applications exigeante en terme de cadence.

Existe aussi en version UV405 nm pour la détection de colles, peintures...






Applications usuelles :

Contrôle Qualité : défauts de surface, lecture de marquages, manques matière, etc.

Précautions d'utilisation :

Respecter les dimensions pour les vis de fixation. Manipuler la vitre en verre coté caméra avec précaution.

Accessoires optionnels :

 Câble M8 3 Pôles femelle de 2 m	C-M8-3P-2M
 Câble M8 3 Pôles femelle de 5 m	C-M8-3P-5M
 Câble M8 3 Pôles coudé femelle de 2 m	C-CA-M8-2M
 Câble M8 3 Pôles coudé femelle de 5 m	C-CA-M8-5M
 Alimentation strobée rail Din (I<1A)	STRTP1000-DIN
Alimentation 2 voies 24V rail din	SWRTP1000-S-DIN
Alimentation Gardasoft (I>1A)	PP500

Code de commande :

Eclairage Coaxial 50x50	S-COA55-xxx-SE
-------------------------	-----------------------

Codes de commande autres produits de la gamme :

Eclairage Coaxial 50x50 UV 405nm	S-COA55-405-SE
----------------------------------	-----------------------

S-COA55-xxx-SE	Commentaires
-----------------------	---------------------

Spécificités électriques	
Attention produit SE : alimenter avec un régulateur de courant constant	
Courant max continu	700 Ma
Courant max strobé	2.1 A
Temps allumage max strobé	500 ms
Rapport cyclique max strobé	10%
Câblage	Connecteur mâle M8 3 Pôles
Spécificités Mécaniques/Optiques	
Nombre de LEDs	12
Dimensions	95 x 55 x 62.5 mm (hors connecteur)
Zone utile	50 x 50 mm
Poids	280 g
Matière	Aluminium anodisé noir
Couleurs disponibles (nm)	WHI 630 470 525 850
Fixation	4 vis M4 non fournies
Accessoires inclus	/
Spécificités Environnementales	
Température d'utilisation	0-40°C
Température de stockage	0-60°C
Indice de protection	IP40
Normes	RoHS - CE - DEEE

Autres documents disponibles sur notre site :

- Plans pdf, dwg, dxf, igs, step et x_t
- fiche d'utilisation et de câblage